

La materia è pensiero che prende forma

---

# Repetit

O<sup>TM</sup>  
OPIFICIO  
CERAMICO

REPETIT

## REPETIT

“L’ispirazione dietro a Repetit arriva dal mondo tessile. Mi interessava l’idea di poter ricreare su una superficie l’esperienza visiva e tattile di un tessuto a maglia grossa. Così ceramica e stucco sono diventati la trama e l’ordito con cui tessere queste nuove superfici.”

Marco Spatti

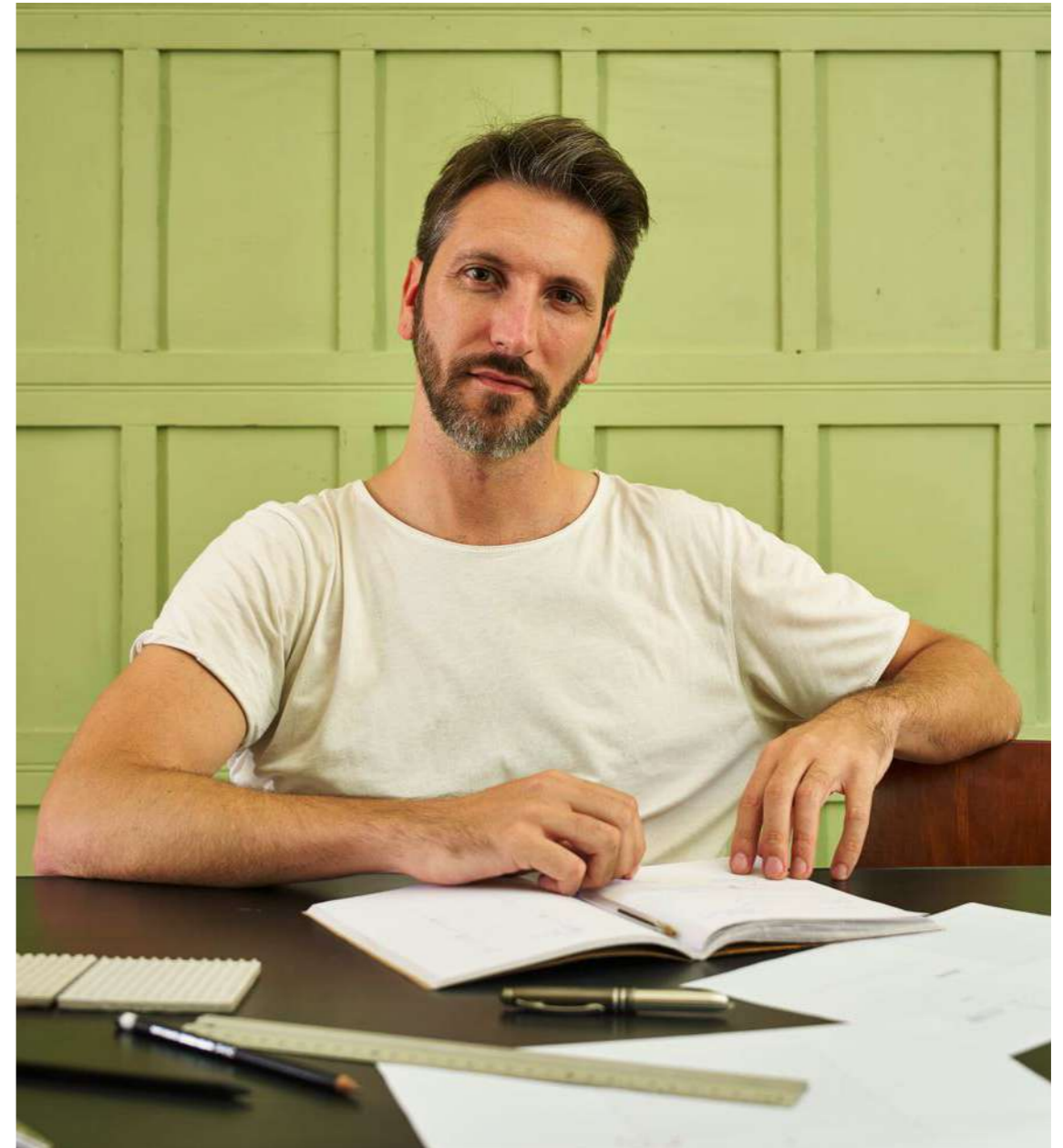
*“The inspiration behind Repetit comes from the textile world. I was interested in the idea of recreating on a surface the visual and tactile experience of a chunky knit fabric. Thus, ceramic and plaster became the warp and weft with which to weave these new surfaces.” Marco Spatti*

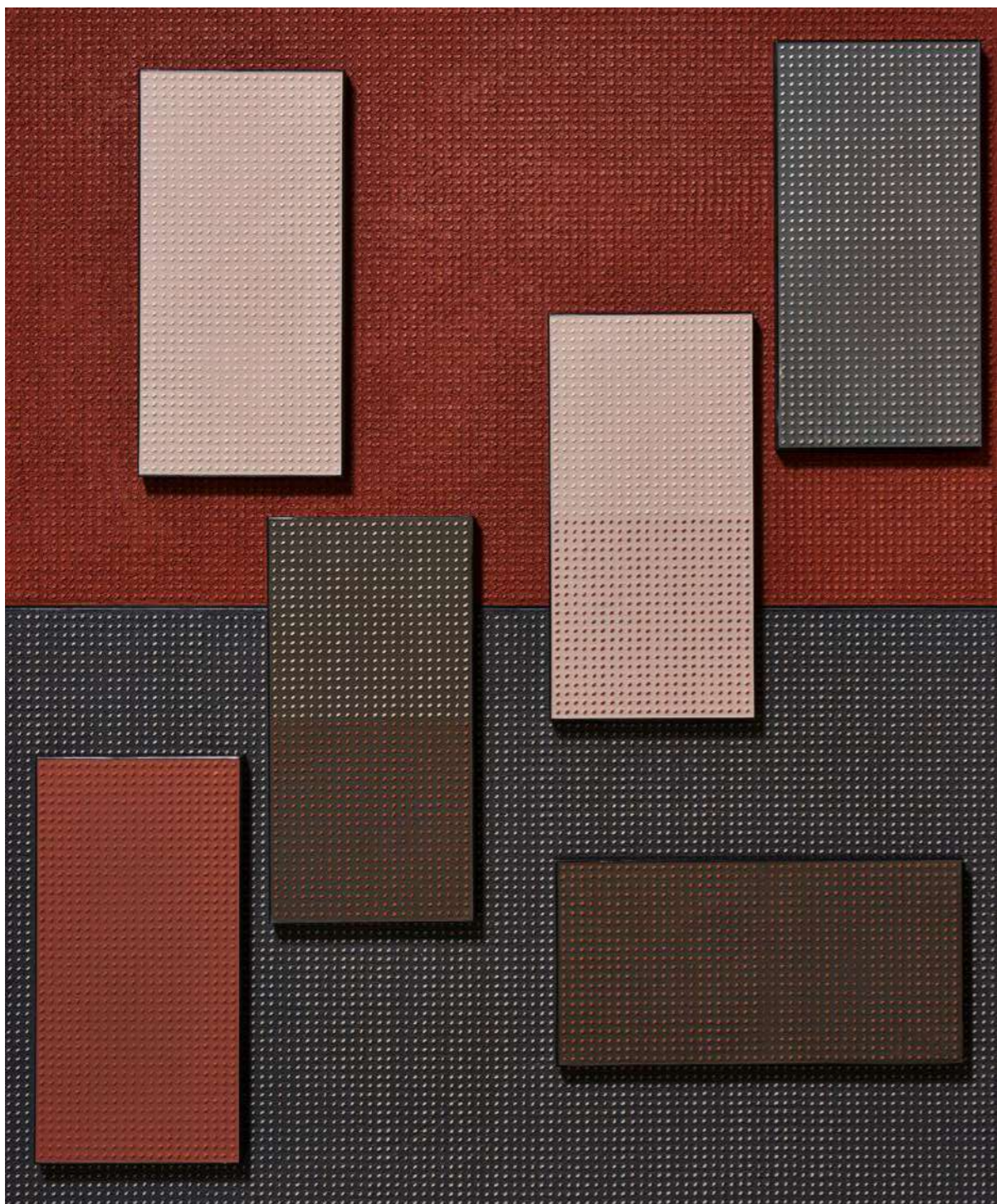
#### MARCO SPATTI

Dopo aver conseguito un Master in Design del Prodotto nel 2007 presso l'Istituto d'Arte Applicata e Design di Torino, Marco Spatti viaggia e lavora per diversi studi specializzati principalmente in design d'arredi, complementi ed illuminazione; uno su tutti lo studio di Mario Bellini. Nel 2015 fonda il proprio studio, dove coltiva l'interesse per la ricerca e la sperimentazione. Attraverso un approccio progettuale fatto di riflessione ed indagine continua, lo studio persegue l'obiettivo della creazione di oggetti intelligenti e sostenibili che portino con sé un certo, imprescindibile, grado di innovazione.

#### MARCO SPATTI

*Marco Spatti graduated in 2007 from the Institute of Applied Art and Design in Turin, Italy, obtaining his Master's degree in Product Design. Since then, he has traveled and worked for design studios, with a primary focus on furniture and lighting design, including the renowned Mario Bellini. In 2015, Marco opened his own studio, where he has been dedicated to developing smart and sustainable projects through meticulous research and experimentation. His design approach is characterized by tireless investigation and reflection, fostering a certain and inevitable degree of innovation.*





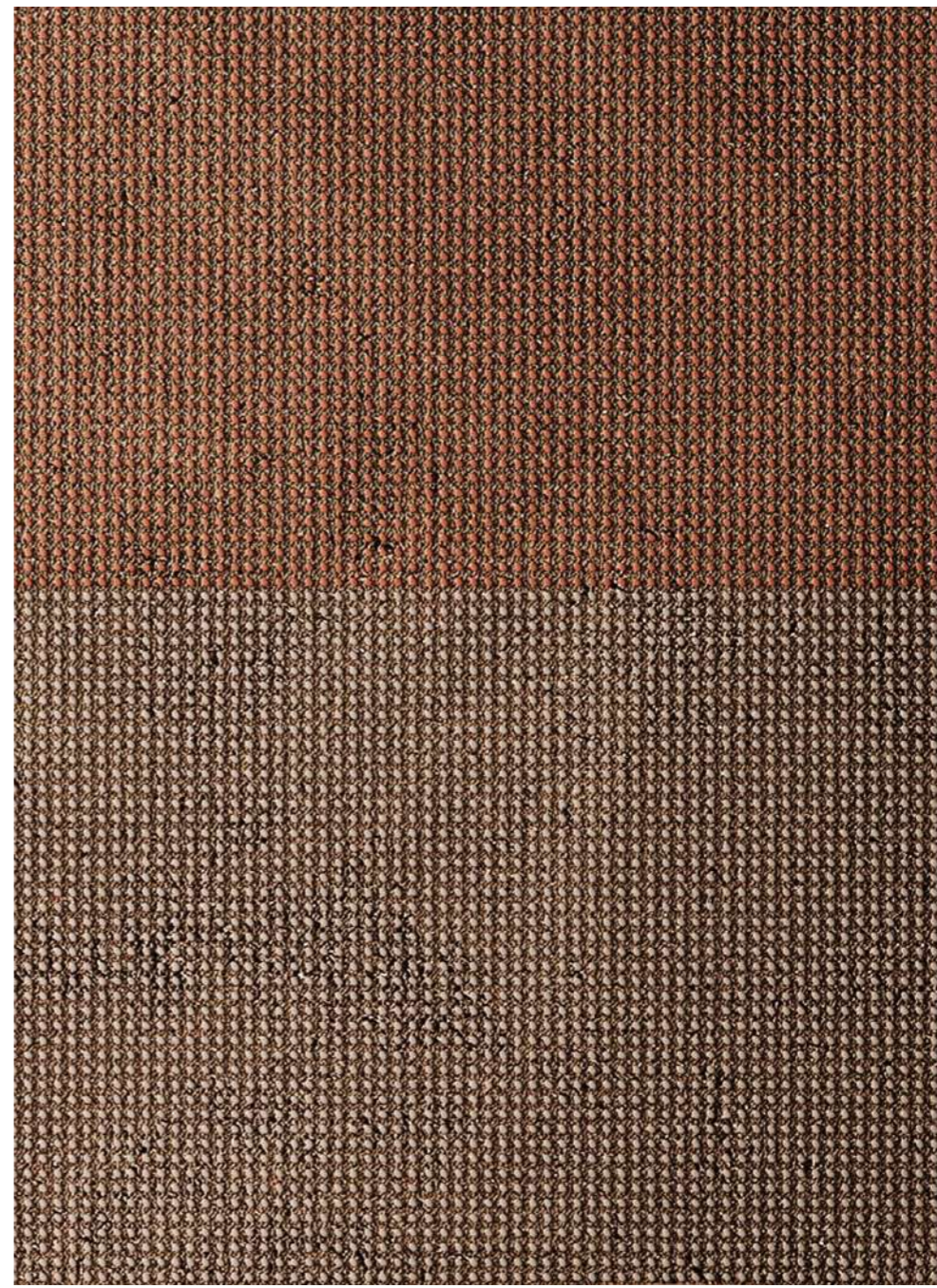
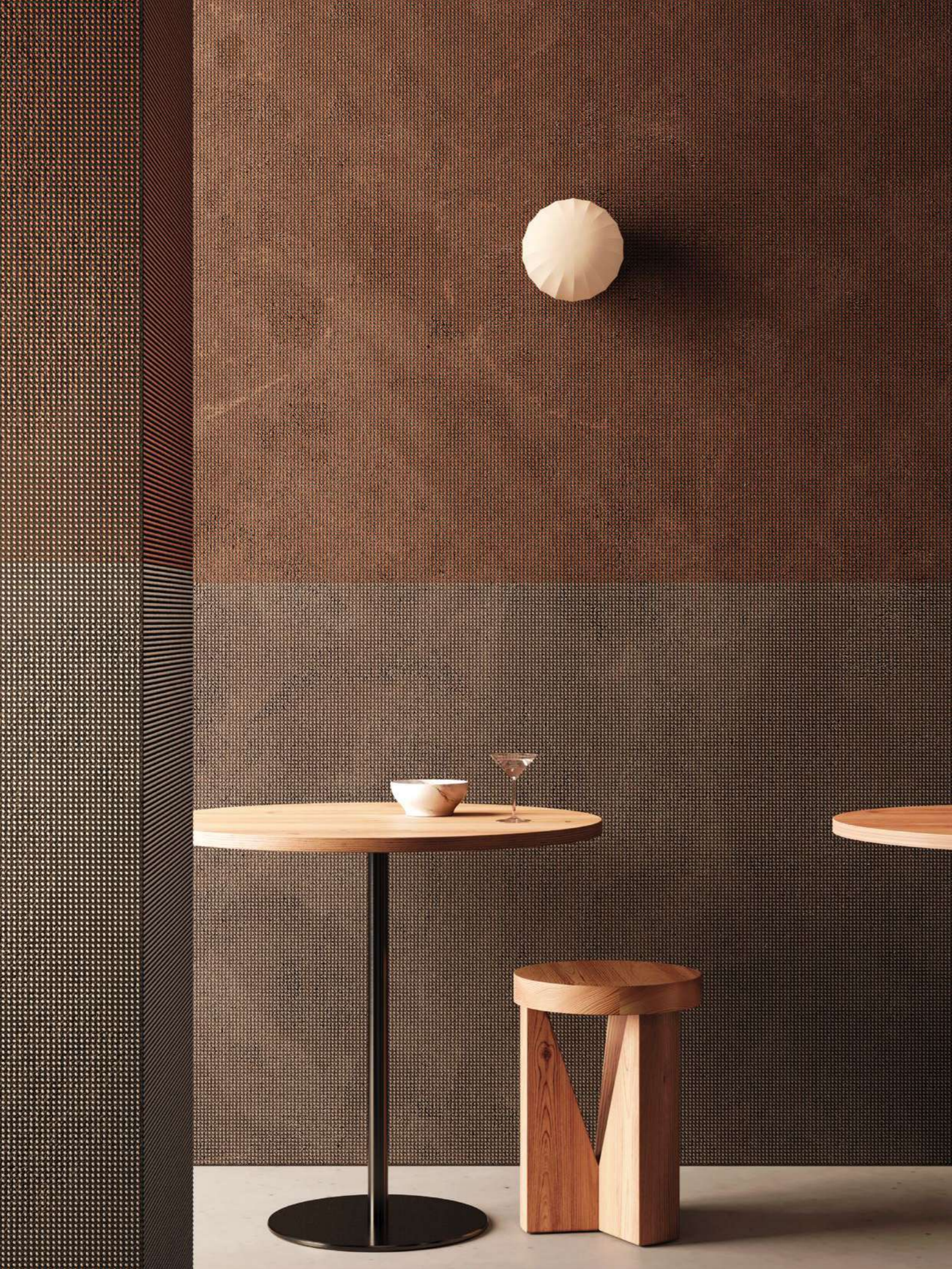
## REPETIT

Il nome Repetit nasce dall'unione del latino "repetita" (ripetere) e del francese "petit" (piccolo); a sottolineare l'essenza di un progetto che fa della ripetizione dell'elemento minimo la propria cifra stilistica.

Una superficie che sembra tessuta e che rivela la sua natura solo da vicino: è questa l'essenza di Repetit, firmata da Marco Spatti. L'ispirazione nasce dal mondo dei filati, in una proposta in ceramica e stucco che disegna un intreccio visivo e materico. Le mattonelle, caratterizzate da piccoli grani dalla forma irregolare, una volta posate danno vita a un rivestimento continuo e privo di fughe. Da lontano la superficie appare come un tessuto compatto e ritmico; da vicino emergono rilievi minuti, che invitano a un contatto diretto. La forza del progetto di Repetit risiede nel ruolo attribuito allo stucco: non più semplice dettaglio tecnico, ma elemento compositivo capace di modulare l'estetica finale. Combinazioni tono su tono o contrasti più audaci, fino all'alternanza sulla stessa parete di cromie diverse di grani, unite da una stessa nuance di stucco, amplificano giochi ottici e profondità. Realizzata in gres porcellanato smaltato, Repetit si presenta in un unico formato 18,5 x 18,5 e in tre colori: Brick (rosso), Pure White (bianco) e Silver Grey (grigio).

Gli abbinamenti suggeriti sono sei stucchi selezionati all'interno della gamma Mapei linea Kerapoxy, e sei intonaci Biolith a base di argilla e sabbie minerali. Il metodo di applicazione di Biolith su questa collezione è oggetto di una domanda di brevetto italiano depositata in data 11/09/2025 con numero 102025000023464.

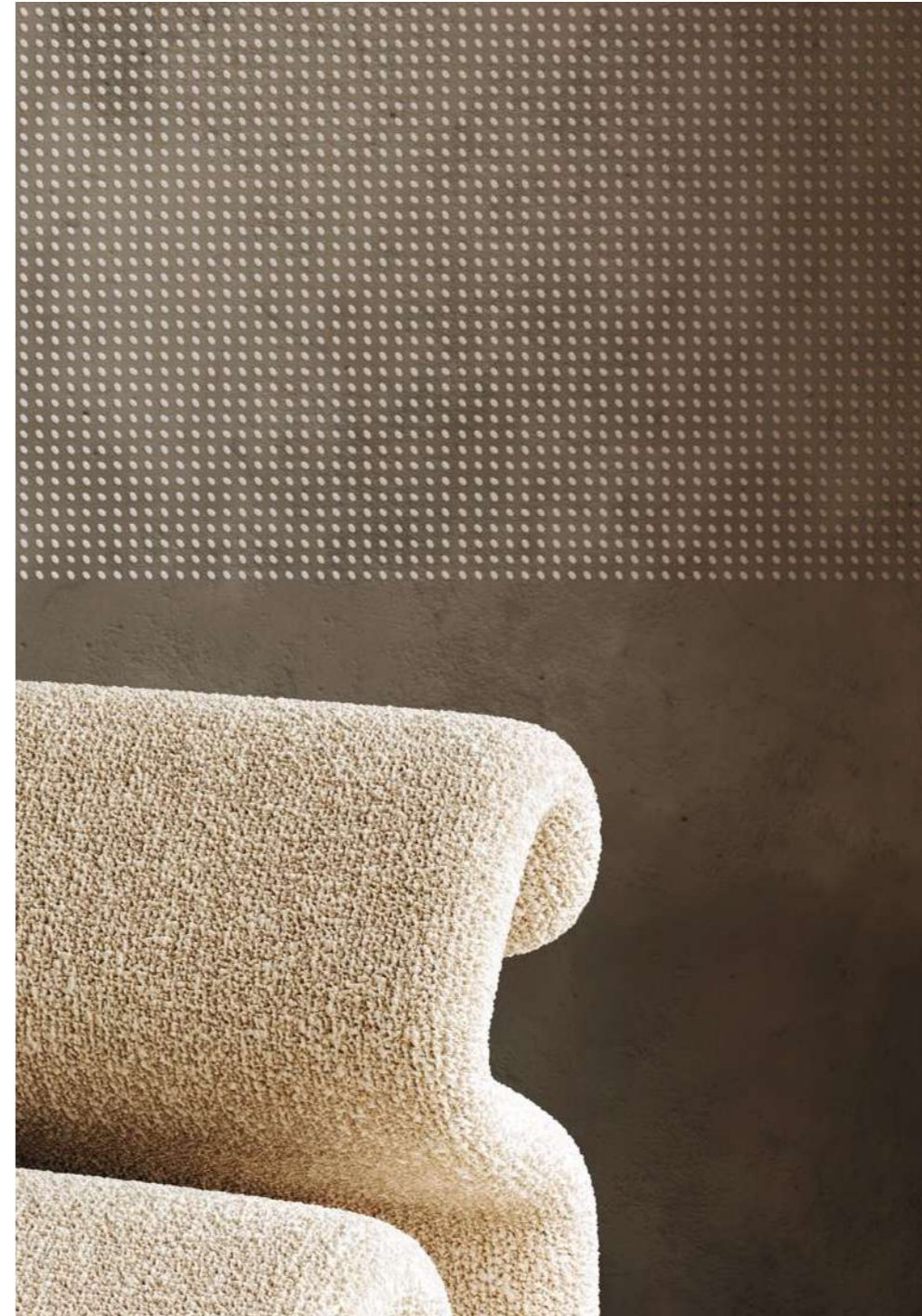
*The name Repetit derives from the fusion of the Latin "repetita" (to repeat) and the French "petit" (small), highlighting the essence of a project that makes the repetition of the smallest element its distinctive stylistic signature. A surface that appears woven and reveals its true nature only at close range: this is the essence of Repetit, the new collection by Marco Spatti. The inspiration comes from the world of yarns, translated into a ceramic and plaster proposal that creates a visual and tactile interweaving. The tiles, characterized by small irregularly shaped grains, once installed form a continuous, seamless covering. From a distance, the surface appears like a compact, rhythmic fabric; up close, subtle textures emerge, inviting direct touch. The strength of the Repetit project lies in the role assigned to the plaster: no longer merely a technical detail, but a compositional element capable of shaping the final aesthetic. Tone-on-tone combinations or bolder contrasts — even alternating different grain colors on the same wall, unified by the same plaster nuance — enhance optical effects and depth. Made of glazed porcelain stoneware, Repetit comes in a single 18.5 x 18.5 cm format and in three colors: Brick (red), Pure White (white), and Silver Grey (grey). The suggested pairings include six selected grouts from the Mapei Kerapoxy range and six BIOLITH clay- and mineral sand-based plasters. The application method of Biolith on this collection is the subject of an Italian patent application filed on 11/09/2025 under number 102025000023464.*



Colours: Brick and Silver Grey - Plaster: Biolith Ebony



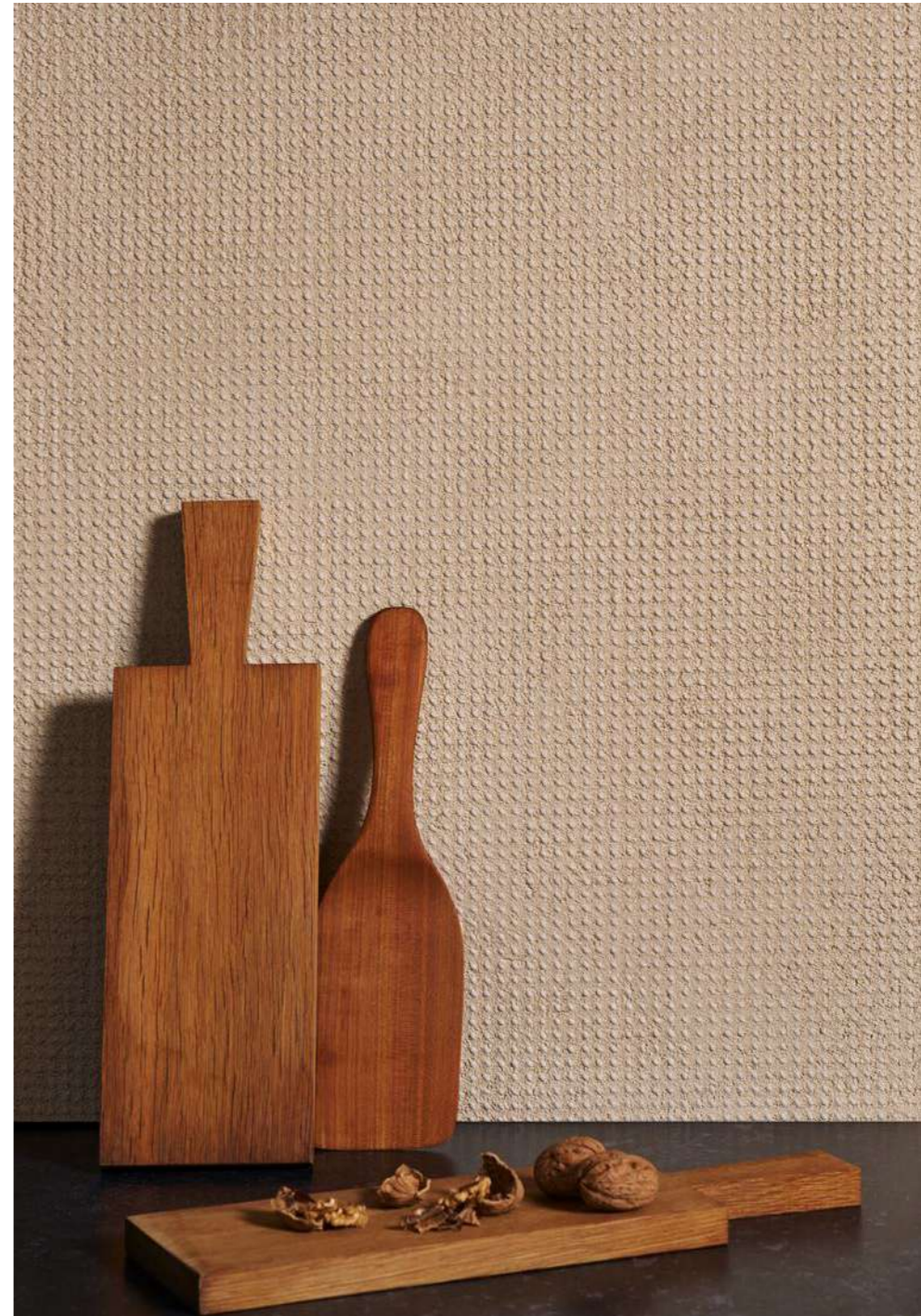
Colour: Silver Grey - Plaster: BIOLITH Lavastone



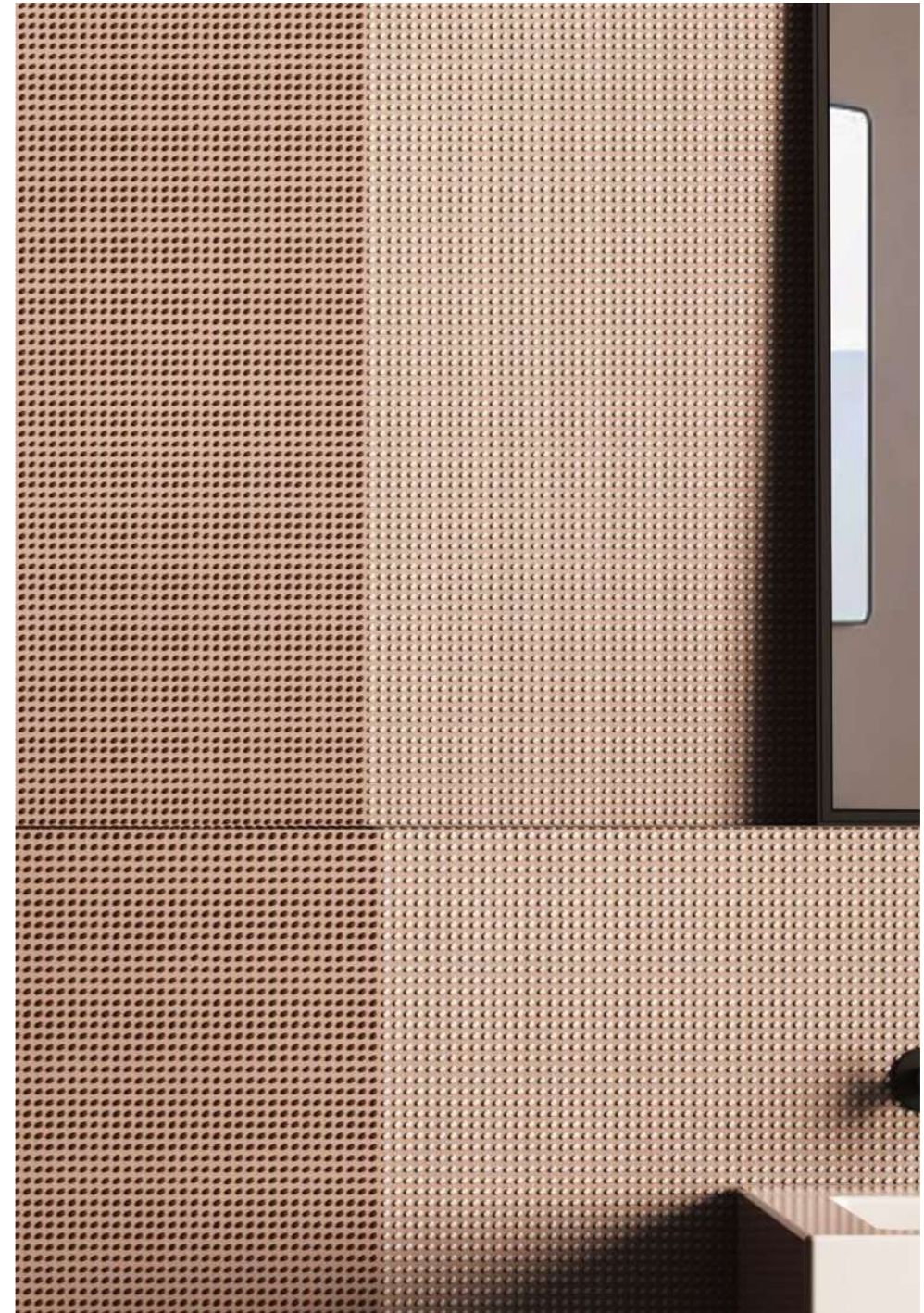
Colour: Silver Grey - Plaster: BIOLITH Sand



Colour: Brick - Plaster: BIOLITH Rust



Colour: Pure White - Plaster: BIOLITH Chalk



Colour: Brick and Pure White - Grout: Mapei Kerapoxy 189 Spelt



Colour: Silver Grey - Grout: Mapei Kerapoxy 113 Cement Grey





Colour: Silver Grey and Brick - Grout: Mapei Kerapoxy 111 Moon White

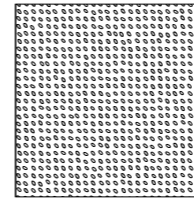
# REPETIT

Informazioni tecniche / Technical information

**Progetto - Project**  
**Materiale - Material**  
**Produzione - Production**  
**Spessore - Thickness**  
**Variazione cromatica - Shade variation**

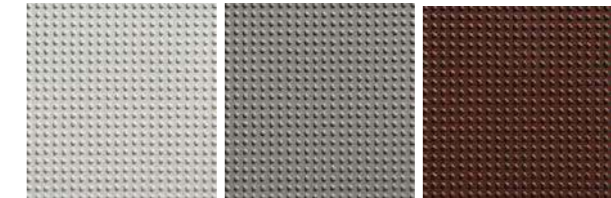
Marco Spatti - 2025  
 Gres Porcellanato Smaltato - Glazed Porcelain Tile  
 Pressato a secco e smaltato - Dry pressed and glazed  
 7,5 mm  
 V1 Aspetto uniforme - V1 Uniform appearance

**Base: Formati - Sizes**



18,5x18,5


**Base: Colori - Colours**



Pure White

Silver Grey

Brick

**Stucchi suggeriti - Suggested grouts**  **Kerapoxy**



**Intonaco d'argilla - Clay plaster** **BIOLITH**



## CARATTERISTICHE TECNICHE

Technical specifications

Norma Standard	Caratteristiche Features	Valori Prescritti Value Required	Repetit
ISO 10545/3	Assorbimento d'acqua Water absorption	≤0,5%	0,1%
ASTM C373	Water absorption	≤0,5%	0,1%
ISO 10545/9	Resistenza agli sbalzi termici Thermal shock	Nessuna alterazione visibile No visible alteration	Conforme According to
ASTM C484	Thermal shock	Unaffected	Unaffected
ISO 10545/13	Resistenza agli attacchi chimici Chemical Resistance	Nessuna alterazione visibile No visible alteration	Resiste Resistant
ASTM C650	Chemical Resistance	No visible alteration	Unaffected
ISO 10545/12	Resistenza al gelo Frost Resistance	Unaffected	Unaffected

## PACKING

Formato Size	Pcs   Sqm	Box   Pallet	Pcs   Box	Sqm   Box	Kg   Box	Kg   Pallet	Sqm   Pallet
18,5x18,5	28	108	11	0,38	6,90	759	41,04

Classificazione secondo lo standard UNI 14411 - Group Bla (gres porcellanato smaltato)  
Suggeriamo di leggere le istruzioni di posa

*Classification in accordance with standard UNI 14411 - Group Bla (glazed porcelain)*  
*We recommend reading the installation instructions*

## CONSIGLI DI POSA / PULIZIA E MANUTENZIONE

Installation advice / Cleaning maintenance

Consigli di posa:

Posare le piastrelle mantenendo lo stesso orientamento dei grani.

Tagliare il materiale con taglierina manuale o macchina con disco diamantato.

Posare il materiale accostando le piastrelle, utilizzando collante per il grès porcellanato a lenta adesione e stucco epossidico tipo Mapei.

Preparare lo stucco seguendo le istruzioni fornite da Mapei. Durante questo processo è essenziale utilizzare un miscelatore elettrico a bassa velocità.

Procedere alla stuccatura utilizzando una spatola in gomma. Compattare bene il materiale applicando una pressione uniforme. Lavorare su una superficie di 0,5 × 0,5 metri alla volta — non di più — in modo che lo stucco da rimuovere sia ancora molto morbido. Non devono trascorrere più di 10–15 minuti tra la stuccatura e la pulizia.

Per facilitare la pulizia dei piccoli residui di stucco, si consiglia di aggiungere una soluzione idro-oleorepellente, come FILA W68 (15% del totale), a un secchio di acqua pulita e di inumidirvi il frattazzo. Passarlo successivamente sulla superficie compiendo movimenti delicati, senza esercitare pressione e senza rimuovere lo stucco dalla base della piastrella. La pulizia con il frattazzo può essere effettuata utilizzando anche semplicemente acqua, a condizione che sia perfettamente pulita.

*Installation advice:*

*Install the tiles while maintaining the same grain orientation. Cut the material with a manual tile cutter or a machine fitted with a diamond blade.*

*Install the material using a slow-setting adhesive for porcelain stoneware and epoxy grout, like Mapei one.*

*Prepare the grout according to the instructions provided by Mapei. During this process, it is essential to use a low-speed electric mixer. Apply the grout using a rubber trowel, pressing evenly to compact the material. Work on a surface area of 0.5 × 0.5 meters at a time — no more — so that the grout to be removed is still very soft. No more than 10–15 minutes should pass between grouting and cleaning.*

*To facilitate the removal of small grout residues, it is recommended to add a water- and oil-repellent solution, such as FILA W68 (15% of the total), to a bucket of clean water and moisten the float with it. Then gently pass the float over the surface with light movements, without applying pressure and without removing grout from the base of the tile. Cleaning with the float can also be done using just water, provided it is perfectly clean.*

## CREDITS

**Graphic project:** Opificio Ceramico™

**Text:** Opificio Ceramico™

**Set design:** Marco Spatti

Printed and bound in Italy. March 2026

All the right are reserved. Not any part of this work  
can be reproduced in any way without the preventive  
written authorization by Opificio Ceramico™

All work is copyrighted © to their respective owners.

### **Showroom & Offices**

Via San Pietro, 4

41121 Modena - Italy

T. +39 059 4270330

F. +39 059 2154763

[info@opificioceramico.com](mailto:info@opificioceramico.com)

[www.opificioceramico.com](http://www.opificioceramico.com)

© Opificio Ceramico 2026

**O**<sup>™</sup>  
**OPIFICIO**  
CERAMICO