

La materia è pensiero che prende forma

Viaggio in Italia
Venezia

O[™]
OPIFICIO
CERAMICO

VENEZIA

Viaggio in Italia

VENEZIA

Viaggio in Italia

Le infinite sfumature
di un mosaico di luce
liquida, dove ogni
linea si perde
negli abissi di un mare
di vetro e argilla
che gioca coi colori e
li trasforma.

*The infinite nuances of a mosaic of liquid light,
where every line loses itself in the depths of a sea
of glass and clay that plays with the colours and
transforms them.*

VENEZIA

Viaggio in Italia

Venezia è una collezione ceramica realizzata come un manufatto artigianale, ottenuta per estrusione con materie prime naturali ad impasto colorato. Ogni singolo pezzo viene toccato e lavorato a mano da esperti artigiani per renderlo unico, spugnando lo smalto e creando accumuli che rendono sempre vibrante la superficie.

Tecniche diverse impreziosiscono la superficie, in cui le strutture si fondono con gli smalti creando una nuova identità.

I colori sono quelli dell'acqua, i bassorilievi sono particolari architettonici, realizzati in due formati, che si prestano ad interpretare uno spazio elegante e raffinato, contemporaneo ma al tempo stesso romantico. Le textures riportano alla città dalla quale prende il nome: Fondaco, ispirato alle pavimentazioni dei vecchi magazzini e dei depositi merci medievali; Rialto, con i bassorilievi che reinterpretano le botteghe dei commercianti del primo insediamento veneziano ed infine Lido, con la sua superficie sfumata come l'acqua.

Le superfici, i colori, i formati e gli stucchi in tinta, sono stati pensati per essere utilizzati in abbinamento alla collezione Murano, dando vita a molteplici soluzioni di posa.

Venezia is a ceramic collection of handcrafted products obtained by extrusion, using natural coloured raw materials. Every single tile is worked and finished by skilled craftsmen to make it unique, by sponging the glaze and creating accumulations that ensure the surface is always vibrant. Different techniques that enhance the surface so that the structures blend with the glazes create a new identity.

The colours are water colours, the bas-reliefs are architectural details made in two sizes for interpreting an elegant and sophisticated space that is modern but romantic at the same time. The textures draw their inspiration from the city, Venezia (Venice) from which the collection takes its name: Fondaco takes its inspiration from the floors of the old medieval storerooms and warehouses; Rialto with bas-reliefs that reinterpret merchants' stalls, recalls the first Venetian settlement, and lastly there is Lido with its surface that is as nuanced as the water.

All the surfaces, the colours, the formats and the coloured stuccos have been designed to be used in combination with the Murano collection to permit an infinite number of tiling solutions.



Venezia Rialto chiaro



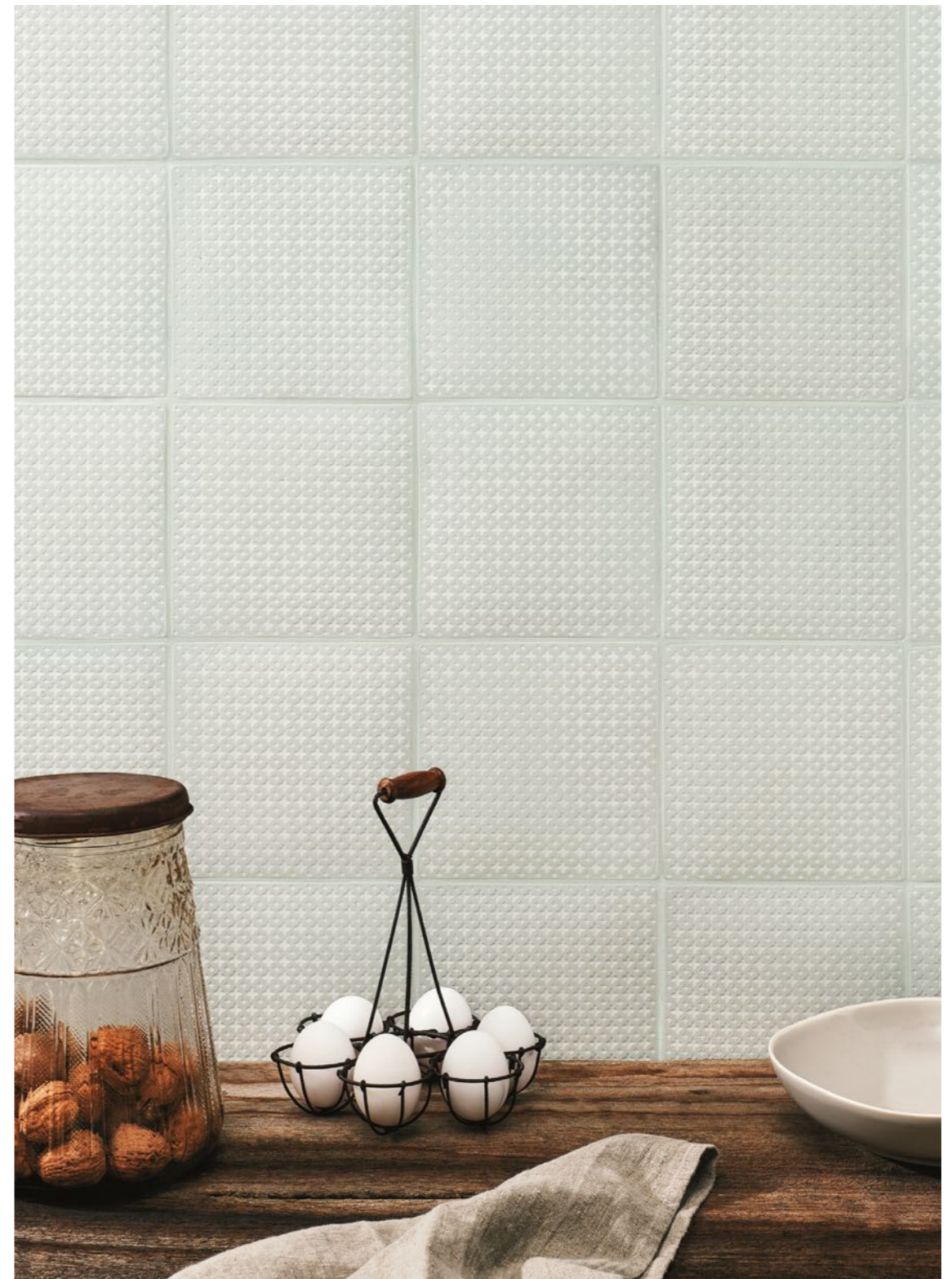
Venezia Rialto chiaro



Venezia Calle scuro



Fondaco Chiaro



Calle Chiaro

VENEZIA

Informazioni tecniche / Technical information

Progetto - Project
Materiale - Material
Caratteristiche - Features
Produzione - Production
Spessore - Thickness
Utilizzo - Use

Variazione cromatica - Shade variation

Opificio Ceramico™ - 2019
Gres Porcellanato Smaltato - Glazed Porcelain Stoneware
Lavorato a Mano - Handmade
Artigianale per trafilatura - Artisanal extruded
9,5 mm
Pavimento e rivestimento (interni ed esterni)
Floor and wall (indoor and outdoor)
V2 Lieve Variazione - V2 Slight Variation

Formati - Sizes
Valori nominali - Nominal sizes



8x16

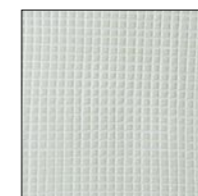


16x16

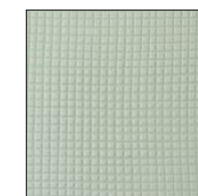
Colori - Colours



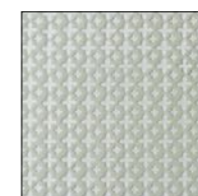
RIALTO
CHIARO



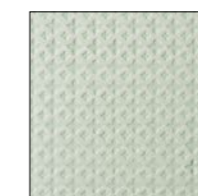
FONDACO
CHIARO



FONDACO
SCURO



CALLE
CHIARO



CALLE
SCURO

CARATTERISTICHE TECNICHE

Technical specifications

Norma Standard	Caratteristiche Features	Valori Prescritti Value Required	Venezia
ISO 10545/3	Assorbimento d'acqua Water absorption	≤3%	3%
ASTM C373		≤3%	3%
ISO 10545/9	Resistenza agli sbalzi termici Thermal shock	Nessuna alterazione visibile No visible alteration	Conforme According to
ASTM C484	Thermal shock	Unaffected	Unaffected
ISO 10545/13	Resistenza agli attacchi chimici Chemical Resistance	Nessuna alterazione visibile No visible alteration	Resiste Resistant
ASTM C650	Chemical Resistance	No visible alteration	Unaffected
EN101	Durezza superficiale Surface hardness	Mohs 5	Mohs 6
ISO 10545/14	Resistenza alle macchie Stain Resistance	> 3	5
ASTM C1378	Stain Resistance	> 3	5
ISO 10545-12	Resistenza al gelo Frost Resistance	Nessuna alterazione visibile No visible alteration	Conforme According to
UNE-ENV12633:2003	Resistenza allo scivolamento (R) Slip Resistance classification (R)		CL3 - CL1 (Lido) R>45 15<R<35
ISO 10545	Resistenza all'abrasione Abrasion Resistance		PEI IV

PACKING

Fondaco / Calle / Rialto

Formato Size	Pcs Sqm	Box Pallet	Pcs Box	Kg Box	Kg Pallet	Sqm Pallet
8x16	78,10	60	64	15,60	948	49,15
16x16	39,00	60	32	15,60	948	49,15

Lido

Formato Size	Pcs Sqm	Box Pallet	Pcs Box	Kg Box	Kg Pallet	Sqm Pallet
8x16	78,10	60	64	16,60	1008	49,15
16x16	39,00	60	32	16,60	1008	49,15

CONSIGLI DI POSA / PULIZIA E MANUTENZIONE

Installation advice / Cleaning maintenance

I prodotti della collezione Venezia sono manufatti artigianali realizzati per estrusione con materie prime naturali. Per questo motivo possono presentare differenze di calibro, irregolarità superficiali, di variazioni di tono o di planarità che sono da considerarsi caratteristiche proprie del materiale. Consigliamo di posare i pezzi accostandoli e ruotandoli senza usare distanziali, in modo che le fughe si vengano a formare naturalmente. Per compensare eventuali differenze di planarità è possibile caricare di collante anche il pezzo stesso. Sugeriamo inoltre di tagliare il materiale con taglierina manuale o macchina con disco diamantato e di posarlo utilizzando stucco e collante per il grès porcellanato. La finitura viene realizzata con smalto cavillato (craquelè), smalto speciale con sottilissime fessurazioni, spesso impercettibili, per ottenere nel tempo un effetto anticato

The products of the Venezia collection are extruded by hand from natural raw materials. So any differences in calibre and flatness, surface irregularities and variations in shade should be considered to be features of the product and not defects. We recommend placing the tiles next to one another and rotating them without using spacers so that the joints become formed naturally. Adhesive can also be applied to the back of the tile itself in order to compensate for differences in flatness. We also suggest cutting the product with a hand-operated machine or waterjet diamond disk machine and laying the product using grout and adhesive that is suitable for porcelain stoneware. Finish is made with enamel quibble (craquelè), special enamel with very thin cracks to obtain an often imperceptible antique effect over time.

Classificazione secondo la norma EN 14411: Gruppo AI
Metodo di produzione ad estrusione con assorbimento d'acqua AA ≤3%
Classification in accordance with standard EN 14411: Group AI
Shaping method extrusion with water absorption AA ≤3%

Destinazione d'uso: outdoor-indoor, rivestimenti e pavimenti residenziali e commerciali non ad alto transito
Intended use: outdoor-indoor, wall-floor coverings, residential and medium traffic commercial

CREDITS

Photo credits: Quiet Propaganda Studio

Graphic project: TEAM99

Text: TEAM99

Set design: Opificio Ceramico™

Furniture: Laboratorio Vintage

Printed and bound in Italy. December 2019

All the right are reserved. Not any part of this work
can be reproduced in any way without the preventive
written authorization by Opificio Ceramico™

All work is copyrighted © to their respective owners.

Showroom & Offices

Via San Pietro, 4

41121 Modena - Italy

T. +39 059 4270330

F. +30 059 2154763

info@opificioceramico.com

www.opificioceramico.com

© Opificio Ceramico 2019

