

La materia è pensiero che prende forma

# Stromboli

O<sup>TM</sup>  
OPIFICIO  
CERAMICO

# STROMBOLI

Viaggio in Italia

STROMBOLI

Viaggio in Italia

Fuoco e pietra nati dalle  
profondità incandescenti  
plasmano un paesaggio in  
perpetuo mutamento.

*Fire and stone born from molten depths, shaping a landscape  
that never rests*

# STROMBOLI

Viaggio in Italia

Stromboli è una collezione di piastrelle prodotte artigianalmente, e ispirate alla bellezza unica dell'isola vulcanica. L'impasto con cui vengono realizzate è di argilla refrattaria, caratterizzata da una base nera, che richiama la roccia lavica, e arricchita da una finitura gloss, che dona luminosità e profondità alla superficie, rievocando il contrasto tra il buio delle rocce e i riflessi del mare sotto il sole.

La collezione è studiata esclusivamente per ambienti interni e progettata come rivestimento, ideale per chi desidera conferire agli spazi una personalità decisa e contemporanea. Le piastrelle sono disponibili in due formati: il formato rettangolare singolo da 5,5x27 cm, perfetto per creare linee eleganti e pulite; e un mosaico composto da tessere di 1,5x11 cm, montato su rete, che consente una maggiore versatilità nella posa e si adatta a spazi più dinamici. Entrambi i formati sono disponibili in una gamma di sei colori intensi e vibranti, che vanno dal blu del mare e al marrone della terra.

*Stromboli is a collection of artisanal tiles inspired by the unique beauty of the volcanic island. Made with refractory clay, each tile features a black base reminiscent of lava rock, enhanced by a gloss finish that adds luminosity and depth to the surface, evoking the contrast between the darkness of the rocks and the reflections of the sunlit sea.*

*Designed exclusively for indoor spaces and intended as wall cladding, the collection is ideal for those looking to give their spaces a bold, contemporary character. The tiles are available in two formats: a single rectangular piece measuring 5.5x27 cm, perfect for creating elegant, clean lines; and a mosaic composed of 1.5x11 cm tiles mounted on mesh, offering greater versatility in layout and adapting well to more dynamic spaces. Both formats come in a range of six vibrant, intense colors, spanning from sea blues to earthy browns.*





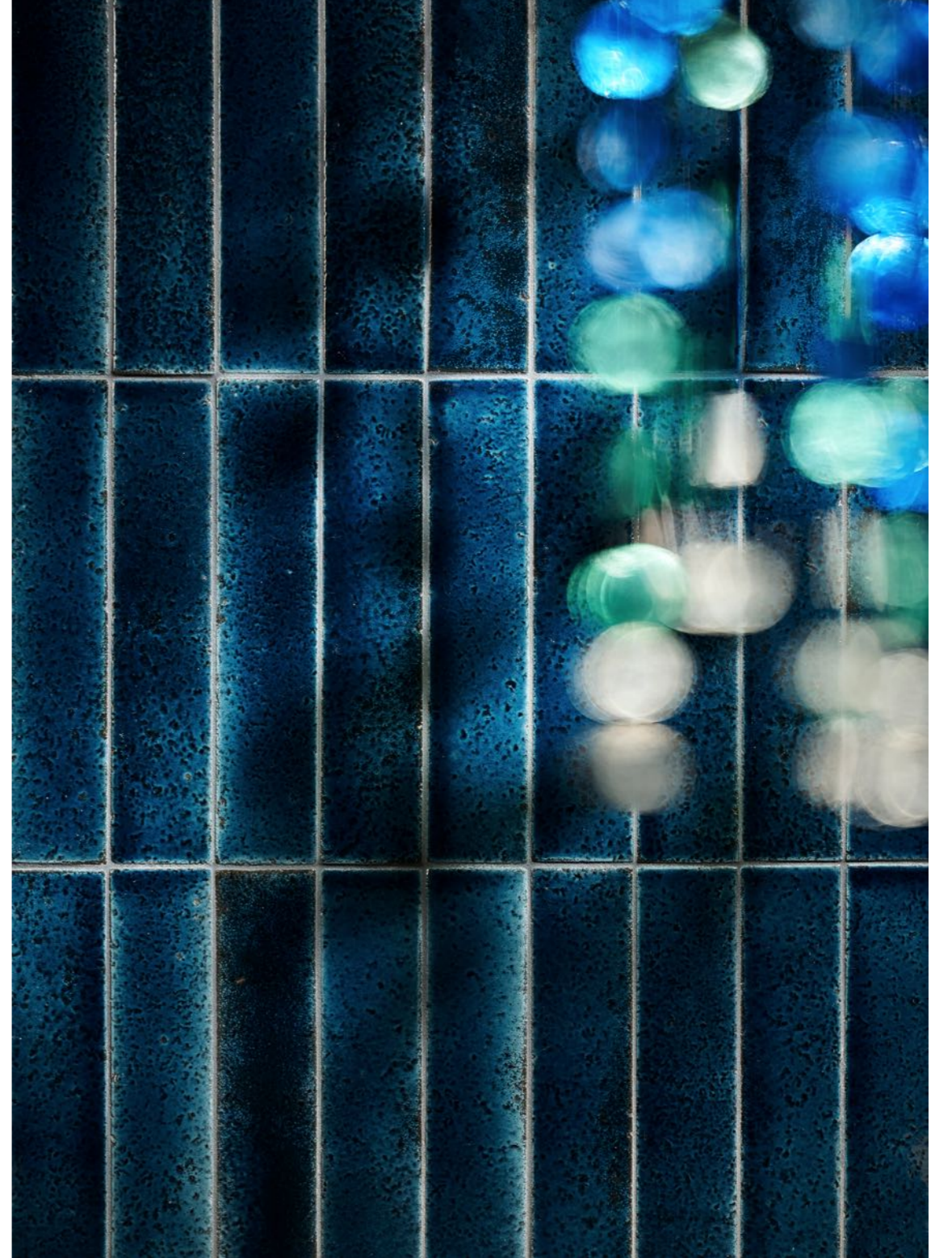
Petrolio - Piombo



Grigio Artico



Piombo



Petrolio



Seta



Seta - Biscotto - Cappuccino

# STROMBOLI

Informazioni tecniche / Technical information

**Progetto - Project**  
**Materiale - Material**  
**Caratteristiche - Features**  
**Produzione - Production**  
**Spessore - Thickness**  
**Utilizzo - Use**  
**Variazione cromatica - Shade variation**

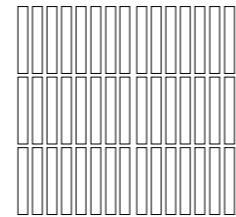
Opificio Ceramico™ - 2024  
 Ceramica Vetrificata Smaltata - Fine Glazed Vitrified Ceramic  
 Lavorato a Mano - Handmade  
 Artigianale per trafile - Artisanal extruded  
 8 mm  
 Rivestimento (interni) - Wall (indoor)  
 V2 Lieve Variazione - V2 Slight Variation

## Formati - Sizes

Valori nominali - Nominal sizes

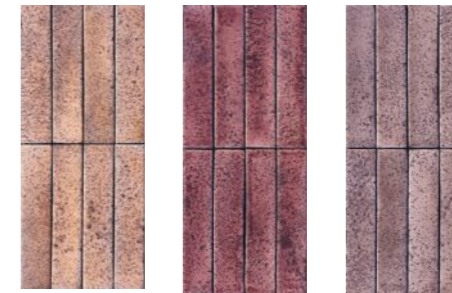


5,5x27



1,5x11 Mosaico  
rete 34,5x32 - net 34,5x32

## Colori - Colours



Biscotto

Cappuccino

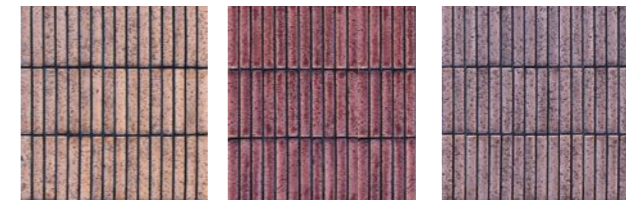
Seta



Petrolio

Grigio Artico

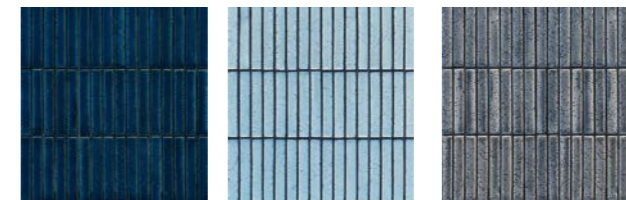
Piombo



Biscotto

Cappuccino

Seta



Petrolio

Grigio Artico

Piombo

## CARATTERISTICHE TECNICHE

Technical specifications

Norma Standard	Caratteristiche Features	Valori Prescritti Value Required	Stromboli
ISO 10545/3	Assorbimento d'acqua Water absorption	≤3%	3% dopo il trattamento con Fila W68 - after treatment with Fila W68
ASTM C373	Assorbimento d'acqua Water absorption	≤3%	3% dopo il trattamento con Fila W68 - after treatment with Fila W68
ISO 10545/9	Resistenza agli sbalzi termici Thermal shock	Nessuna alterazione visibile No visible alteration	Conforme According to
ISO 10545/13	Resistenza agli attacchi chimici Chemical Resistance	Nessuna alterazione visibile No visible alteration	Resiste Resistant
ASTM C650	Chemical Resistance	No visible alteration	Unaffected
ISO 10545/14	Resistenza alle macchie Stain Resistance	> 3	5
ASTM C1378	Stain Resistance	> 3	5
ISO 10545-12	Resistenza al gelo Frost Resistance	Nessuna alterazione visibile No visible alteration	Non conforme Not resistant

## PACKING

Formato Size	Pcs   Sqm	Box   Pallet	Pcs   Box	Sqm   Box	Kg   Box	Kg   Pallet	Sqm   Pallet
5,5x27	67,34	108	32	0,48	9,295	1088,10	51,84
mosaic	9,06	42	7	0,77	14,00	602,00	32,34

Classificazione secondo la norma UNI EN87: Gruppo AI - AIIA  $0 \leq AI - AIIA \leq 6\%$

Metodo di produzione ad estrusione con assorbimento d'acqua  $\leq 6\%$

Classification in accordance with standard EUNI EN87: Group AI - AIIA  $\leq AI - AIIA \leq 6\%$

Shaping method extrusion with water absorption  $\leq 6\%$

## CONSIGLI DI POSA / PULIZIA E MANUTENZIONE

Installation advice / Cleaning maintenance

I prodotti della collezione Stromboli sono manufatti artigianali realizzati per estrusione con materie prime naturali. Per questo motivo possono presentare differenze di calibro, irregolarità superficiali, di variazioni di tono o di planarità che sono da considerarsi caratteristiche proprie del materiale.

Consigli di posa:

Si consiglia di prelevare il materiale da più scatole e di posare i pezzi accostandoli e ruotandoli senza usare distanziali, in modo che le fughe si vengano a formare naturalmente. Per compensare eventuali differenze di planarità è possibile caricare di collante anche il pezzo stesso; utilizzare cunei distanziatori per correggere le differenze di calibro.

Tagliare il materiale con taglierina manuale o macchina con disco diamantato.

Posare il materiale utilizzando collante per il grès porcellanato a lenta adesione per facilitare la sistemazione dei pezzi e stucco cementizio in tinta. Prima della stuccatura trattare con FilaFob (per una protezione più intensa) oppure di Fila W68 (per una protezione standard)

Consigli per la normale manutenzione:

Si consiglia l'utilizzo di un detergente neutro diluito in acqua. Evitare l'uso di prodotti acidi o alcalini, cere o impregnanti.

*The products in the Stromboli collection are handcrafted items made by extrusion using natural raw materials. For this reason, they may show differences in size, surface irregularities, variations in tone, or flatness, which should be considered inherent characteristics of the material.*

*Installation advice:*

*It is recommended to take the material from several boxes and to install the pieces by placing and rotating them without using spacers, so that the joints form naturally. To compensate for any differences in flatness, it is possible to apply extra adhesive to the back of the piece; use wedge spacers to correct size differences. Cut the material with a manual tile cutter or a machine fitted with a diamond blade.*

*Install the material using a slow-setting adhesive for porcelain stoneware to facilitate the adjustment of the pieces, together with color-matched cementitious grout. Before grouting, treat the surface with FilaFob (for stronger protection) or Fila W68 (for standard protection).*

*Routine maintenance advice:*

*Use a neutral detergent diluted in water. Avoid acidic or alkaline products, waxes, or impregnating treatments.*

## CREDITS

**Photo credits:** Davide Piferi de Simoni

**Graphic project:** Opificio Ceramico™

**Text:** Opificio Ceramico

**Set design:** Opificio Ceramico - Panacea +

Printed and bound in Italy. November 2024.

All the right are reserved. Not any part of this work can be reproduced in any way without the preventive written authorization by Opificio Ceramico™

All work is copyrighted © to their respective owners.

## Showroom & Offices

Via San Pietro, 4  
41121 Modena - Italy  
T. +39 059 4270330  
F. +30 059 2154763

[info@opificioceramico.com](mailto:info@opificioceramico.com)  
[www.opificioceramico.com](http://www.opificioceramico.com)  
© Opificio Ceramico 2019



**O**<sup>™</sup>  
**OPIFICIO**  
CERAMICO