

La materia è pensiero che prende forma

---

# Beat

O<sup>TM</sup>  
OPIFICIO  
CERAMICO

**BEAT**

## BEAT

“Con Beat volevamo raccontare il passare del tempo, le tracce che l’uomo lascia sulla natura, il valore della materia ed il lavoro artigianale. Abbiamo cercato di esprimerlo con una trama sottile, quasi cesellata, la cui impronta rimane impressa nella terra cruda.”

Debiasi Sandri

*“With Beat we wanted to tell the story of the passage of time, the traces that man leaves on nature, the value of matter and craftsmanship. We tried to express it with a subtle, almost chiseled texture, whose imprint remains impressed in raw earth.”*

*Debiasi Sandri*

**DEBIASI SANDRI**

Daniel Debiasi e Federico Sandri operano in diversi ambiti del design: prodotto industriale, interior design e direzione creativa. La loro collaborazione si sviluppa attraverso un dialogo continuo ed è alimentata da un'attenta osservazione degli spazi e degli aspetti del vivere contemporaneo. La sperimentazione con materiali e processi differenti, così come l'interazione tra produzione industriale e artigianato, costituisce la base del loro approccio, che li porta a considerare ogni progetto come parte di un contesto più ampio.

*DEBIASI SANDRI*

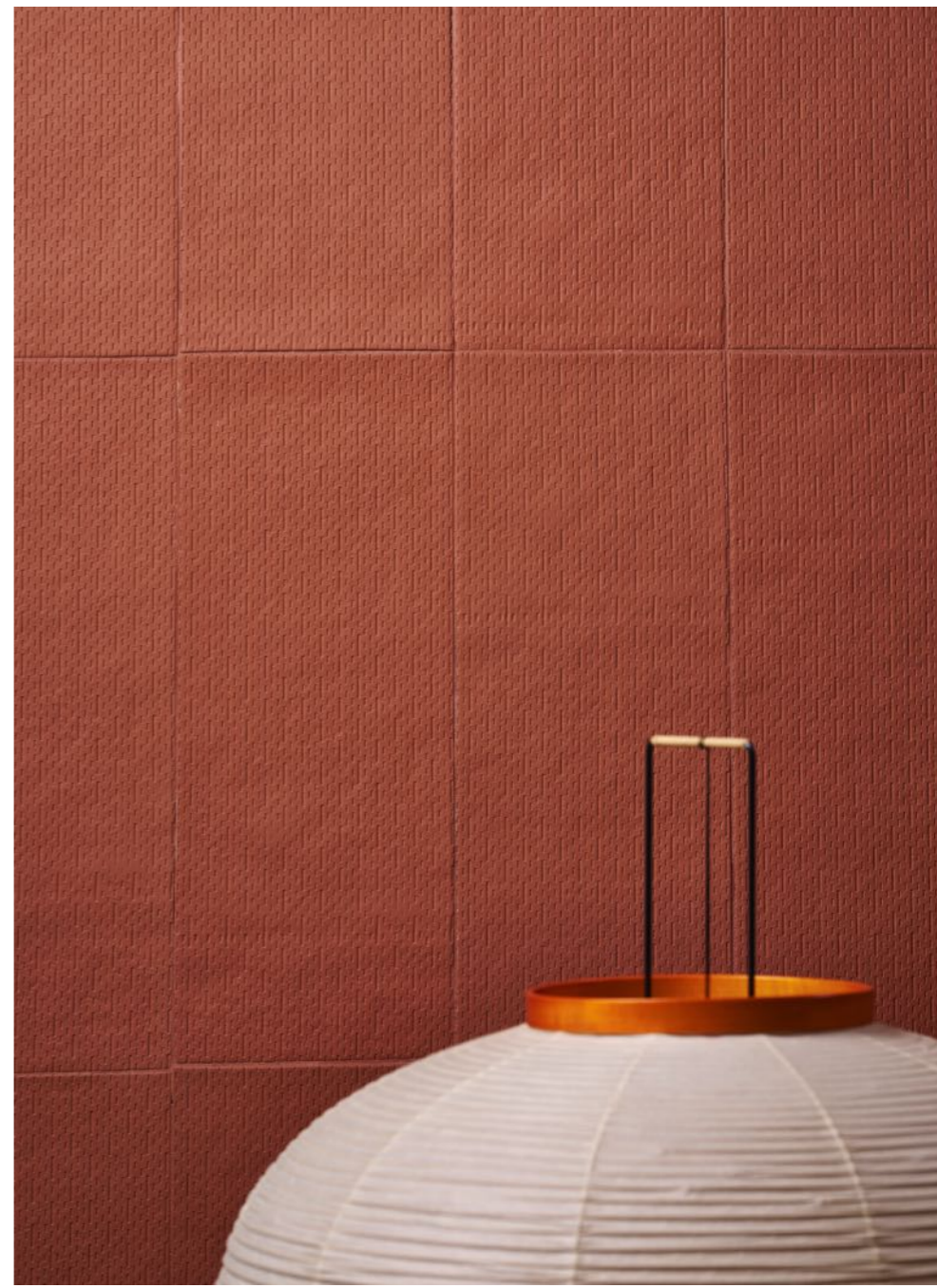
*Daniel Debiasi and Federico Sandri work in the fields of industrial design, interior design, and creative direction. Their collaboration evolves through a continuous dialogue, enriched by a careful observation of spaces and aspects of contemporary living. Experimentation with different materials and processes, along with the interplay between industrial production and craftsmanship, forms the basis of their approach—leading them to consider each project as part of a larger context.*



## BEAT

Beat è la collezione disegnata dal duo composto da Daniel Debiasi e Federico Sandri. Trae origine da un'esplorazione sul passare del tempo e sulla scansione ritmica delle cose che uomo e natura producono: dai solchi di un campo seminato alle facciate degli edifici, l'incresparsi dell'acqua o le impronte sulla neve. Nelle superfici realizzate con Beat si percepisce appieno l'intervento umano ma anche la reazione dell'elemento naturale alla volontà dell'artigiano di dominarla. Infatti, l'impasto ceramico in NeoClay™ è materia viva: si muove durante l'incisione, l'essiccazione fino al passaggio in forno che lo cristallizza nella sua massima espressività recante microimperfezioni uniche ed irripetibili. La collezione si compone di un unico formato 20 x 50 cm con 2 texture diverse, impresse nel materiale, una più leggera (Seed) l'altra più marcata (Rain), e disponibile in quattro colori: Ash (Antracite), Clay (Mattone), Stone (Sabbia) e Snow (Bianco).

*Beat is the collection designed by the duo Daniel Debiasi and Federico Sandri. It originates from an exploration of the passage of time and the rhythmic patterns of things produced by man and nature: from the furrows of a plowed field to the facades of buildings, the rippling of water, or footprints in the snow. In surfaces created with Beat, one can fully perceive the human touch, as well as the reaction of the natural element to the craftsman's attempt to shape and control it. In fact, the NeoClay™ ceramic mixture is a living material: it shifts during engraving, drying, and up to the firing process, which crystallizes it in its most expressive form, bearing unique and unrepeatable micro-imperfections. The collection consists of a single size, 20 x 50 cm, with two different textures—one lighter (Seed), the other more pronounced (Rain)—impressed into the material and available in four colors: Ash (Anthracite), Clay (Brick), Stone (Sand), and Snow (White).*



Seed Clay

Parete / Wall: Seed Clay  
Pavimento / Floor: Elba collezione Mediterranea



Rain Ash



Rain Snow



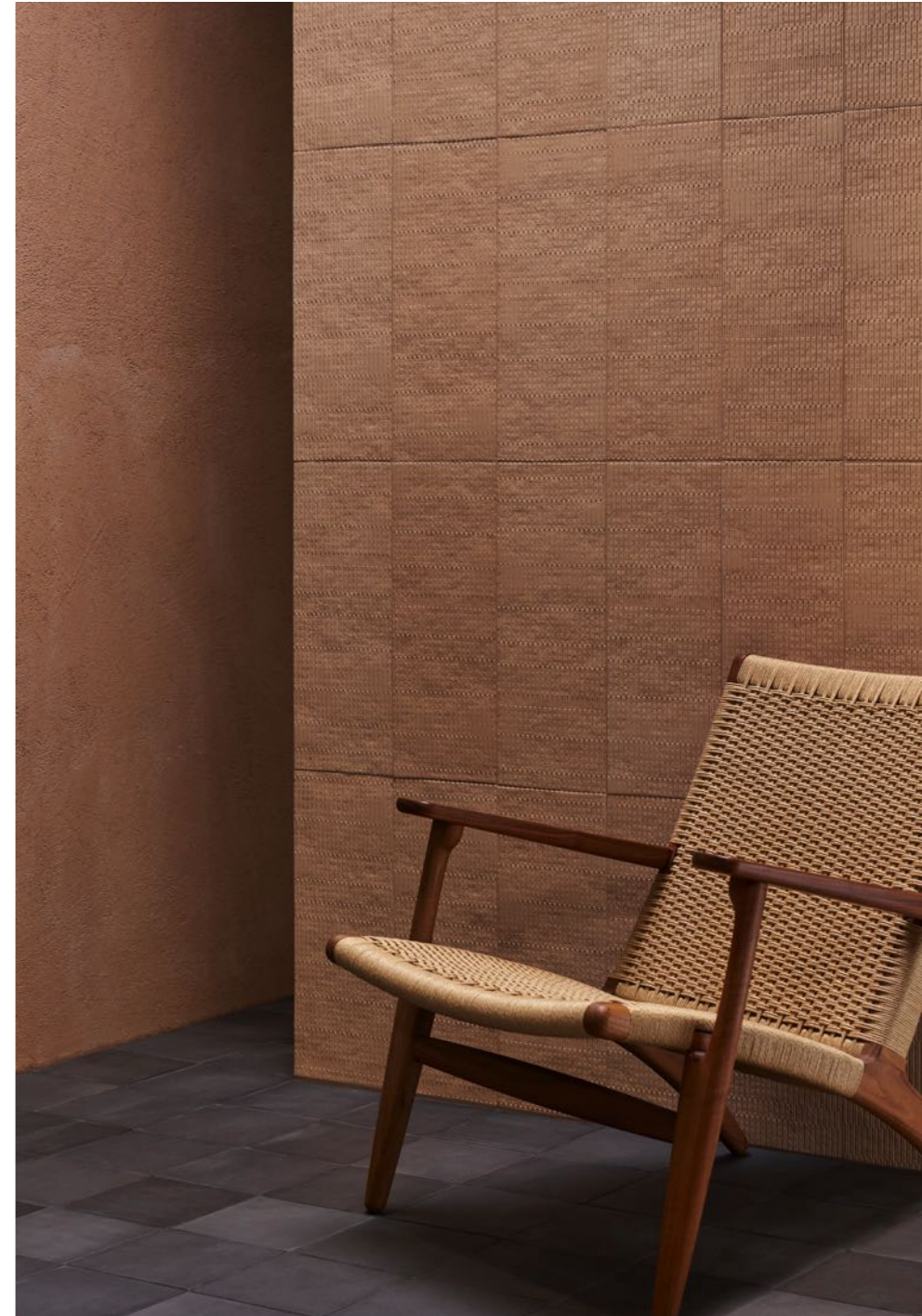
Parete / Wall: Rain Clay  
Pavimento / Floor: Seed Stone



Seed Snow



Seed Ash



Parete / Wall: Rain Stone  
Pavimento / Floor: Lanzarote collezione Mediterranea

# BEAT

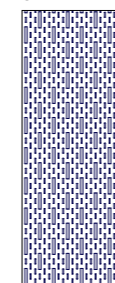
Informazioni tecniche / Technical information

**Progetto - Project**  
**Materiale - Material**  
**Caratteristiche - Features**  
**Produzione - Production**  
**Spessore - Thickness**  
**Variazione cromatica - Shade variation**  
**Utilizzo - Use**

Debiasi Sandri - 2025  
 NeoClay™  
 Lavorato a mano - Handmade  
 Artigianale per trafilatura - Artisanal extruded  
 10 mm  
 V1 Aspetto uniforme - V1 Uniform appearance  
 Rivestimento (interni ed esterni) - Wall (indoor and outdoor)

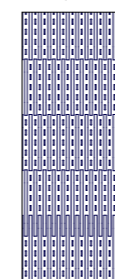
**Formati - Sizes**  
 Valori - nominali Nominal sizes

SEED



20x50

RAIN



20x50

**Colori - Colours**

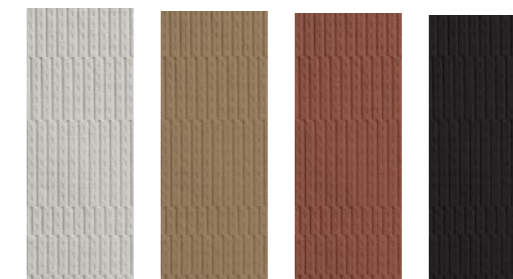


Snow

Stone

Clay

Ash



Snow

Stone

Clay

Ash

Il prodotto è artigianale e fatto a mano, ogni piastrella ha volutamente una tolleranza di +/-3 mm. (tabella calibri lato lungo):

calibro 3: 49,5 / 49,8 cm  
 calibro 5: 49,8 / 50,1 cm  
 calibro 7: 50,1 / 50,4 cm

*The product is handcrafted and made by hand; each tile intentionally has a tolerance of +/- 3 mm. (Long side size chart):*

*Size 3: 49.5 / 49.8 cm  
 Size 5: 49.8 / 50.1 cm  
 Size 7: 50.1 / 50.4 cm*

## CARATTERISTICHE TECNICHE

Technical specifications

Norma Standard	Caratteristiche Features	Valori Prescritti Value Required	Beat NeoClay™
ISO 10545/3	Assorbimento d'acqua Water absorption	≤3%	0,1%
ASTM C373	Water absorption	≤3%	0,1%
ISO 10545/9	Resistenza agli sbalzi termici Thermal shock	Nessuna alterazione visibile No visible alteration	Conforme According to
ASTM C484	Thermal shock	Unaffected	Unaffected
ISO 10545/12	Resistenza al gelo Frost freeze resistance	Nessuna alterazione visibile No visible alteration	Resiste Resistant
ASTM C1026	Frost freeze resistance	Unaffected	Unaffected
ISO 10545/13	Resistenza agli attacchi chimici Chemical Resistance	Nessuna alterazione visibile No visible alteration	Resiste Resistant
ASTM C650	Chemical Resistance	No visible alteration	Unaffected
ISO 10545/4	Resistenza alla flessione Breaking strength	>=12 N/mm2	Conforme According to
ISO 10545/14	Resistenza alle macchie Stain Resistance	>3	5
ASTM C1378		>3	5

## PACKING

Formato Size	Pcs   Sqm	Box   Pallet	Pcs   Box	Sqm   Box	Kg   Box	Kg   Pallet	Sqm   Pallet
Rain 20x50	10	51	8	0,80	17,50	907	40,80
Seed 20x50	10	51	8	0,80	17,50	907	40,80

Classificazione secondo la norma UNI EN 14411 App A AI group UGL  
Metodo di produzione ad estrusione con assorbimento d'acqua AA ≤3%  
Classification in accordance with standard UNI EN 14411 App A AI group UGL  
Shaping method extrusion with water absorption AA ≤3%

## CONSIGLI DI POSA / PULIZIA E MANUTENZIONE

Installation advice / Cleaning maintenance

I prodotti della collezione Beat sono manufatti artigianali realizzati per estrusione con materie prime naturali. Per questo motivo possono presentare differenze di calibro, irregolarità superficiali, variazioni di tono o planarità, che sono da considerarsi caratteristiche proprie del materiale.

Consigli di posa:

Si consiglia di posare i pezzi accostandoli e ruotandoli, senza utilizzare distanziali, in modo che le fughe si formino naturalmente. Per compensare eventuali differenze di planarità, è possibile applicare uno strato maggiore di collante anche sul retro del pezzo stesso.

Si consiglia di tagliare il materiale con una taglierina manuale oppure con una macchina dotata di disco diamantato, e di posarlo utilizzando stucco cementizio e collante per gres porcellanato a presa non rapida, così da consentire una corretta sistemazione dei pezzi. Utilizzare cunei distanziatori per correggere eventuali differenze di calibro tra le piastrelle. La finitura della superficie presenta diverse profondità e altezze, creando un articolato effetto chiaroscuro. Per facilitare le operazioni di stuccatura, ogni pezzo è protetto da un film in silicone da rimuovere al termine del processo.

Consigli per la pulizia di fine cantiere (dopo l'utilizzo di stucco cementizio e la rimozione del film in silicone): utilizzare un acido tamponato (ad esempio Fila Deterdek Pro o prodotti simili), diluendolo in proporzione 1:5 con acqua e applicandolo sulla superficie. Attendere un paio di minuti, quindi passare uno Scotch-Brite bianco e risciacquare con acqua pulita.

*The products in the Beat collection are handcrafted items made by extrusion using natural raw materials. For this reason, they may show differences in size, surface irregularities, variations in tone or flatness, which should be considered inherent characteristics of the material.*

*Installation advice:*

*It is recommended to install the pieces by placing and rotating them next to each other, without using spacers, so that the joints form naturally. To compensate for any differences in flatness, a thicker layer of adhesive may also be applied to the back of the piece itself.*

*It is recommended to cut the material with a manual tile cutter or with a machine fitted with a diamond blade, and to install it using cementitious grout and a non-fast-setting adhesive for porcelain stoneware, in order to allow proper adjustment of the pieces. Use wedge spacers to correct any size differences between the tiles.*

*The surface finish features varying depths and heights, creating an articulated chiaroscuro effect. To facilitate grouting operations, each piece is protected by a silicone film that must be removed at the end of the process.*

*Post-installation cleaning advice (after using cementitious grout and removing the silicone film):*

*Use a buffered acid cleaner (for example, Fila Deterdek Pro or similar products), diluted 1:5 with water and applied to the surface. Leave it on for a couple of minutes, then use a white Scotch-Brite pad and rinse with clean water.*



NeoClay™ è una materia ceramica inedita, ad assorbimento zero e pulibile al 100%, ottenuta con un processo produttivo non tradizionale. È utilizzabile per pavimenti e rivestimenti anche ad alto transito, non è coperta da smalti né da cristalline ed è composta da soli impasti nobili. Si presta perfettamente ad essere lavorata e plasmata per realizzare superfici strutturate, formati convenzionali e non, con la totale certezza di avere un prodotto inalterabile nel tempo.

*NeoClay™ is a brand new ceramic material with zero absorption that is 100% cleanable and is obtained with a non-traditional production process. It can be used for wall and floor tiles even in heavy-duty environments. It is not covered in glaze or crystal and consists of only noble clays. It can be worked and formed perfectly to make structured surfaces, conventional and non-conventional formats, with the total certainty of having a product that will not deteriorate over time.*

I prodotti della collezione Beat sono manufatti artigianali realizzati per estrusione con materie prime naturali. Per questo motivo possono presentare differenze di calibro, irregolarità superficiali, di variazioni di tono o di planarità che sono da considerarsi caratteristiche proprie del materiale. Consigliamo di posare i pezzi accostandoli e ruotandoli senza usare distanziali, in modo che le fughe si vengano a formare naturalmente. Per compensare eventuali differenze di planarità è possibile caricare di collante anche il pezzo stesso. Sugeriamo inoltre di tagliare il materiale con taglierina manuale o macchina con disco diamantato e di posarlo utilizzando stucco e collante per il grès porcellanato.

*The products of the Beat collection are extruded by hand from natural raw materials. So any differences in calibre and flatness, surface irregularities and variations in shade should be considered to be features of the product and not defects. We recommend placing the tiles next to one another and rotating them without using spacers so that the joints become formed naturally. Adhesive can also be applied to the back of the tile itself in order to compensate for differences in flatness. We also suggest cutting the product with a hand-operated machine or waterjet diamond disk machine and laying the product using grout and adhesive that is suitable for porcelain stoneware.*

## Sei semplici modi per produrre più Eco-friendly

- riciclo della totalità degli scarti di lavorazione: l'impasto viene immediatamente reintrodotta nel ciclo produttivo;
- totale assenza di smaltatura nella versione matt (NeoClay™), quindi nessuno smaltimento di coloranti liquidi viene effettuato;
- il nostro processo produttivo elimina totalmente i V.O.C. (Volatile Organic Compounds): le sostanze chimiche volatili in grado di evaporare facilmente a temperatura ambiente (benzene, cloroformio, etanolo, butanolo, formaldeide,) la cui esposizione prolungata in ambienti chiusi può provocare effetti sia acuti che cronici alla salute;
- notevolissimo risparmio energetico rispetto ad un impianto industriale e consumi energetici interamente coperti dall'impianto fotovoltaico installato nello stabilimento;
- lo smaltimento del materiale, cotto ad altissima temperatura, è sempre possibile come riciclato, non rilasciando alcuna sostanza nociva all'ambiente;
- packaging in cartone 100% riciclato e privo di colle.

## *Six simple ways to make production more environmentally friendly*

- *all processing waste is recycled: our clays are immediately returned to the production cycle;*
- *glazing is totally absent in the matt version (NeoClay™), so no liquid pigments have to be disposed of;*
- *our production process totally eliminates V.O.C. (Volatile Organic Compounds) - these volatile chemicals (benzene, chloroform, ethanol, butane, formaldehyde,...) easily evaporate at room temperature and prolonged exposure to them in closed environments can cause both acute and chronic health problems;*
- *substantial amounts of energy are saved compared to a traditional system and power requirements are entirely met by the photovoltaic system installed in the plant;*
- *the stoneware is fired at very high temperatures and can always be recycled, so no harmful substances are released into the environment;*
- *Packaging made of 100% recycled and glue-free paper.*

## CREDITS

**Graphic project:** Opificio Ceramico™

**Text:** Opificio Ceramico™

**Set design:** Debiasi Sandri

Printed and bound in Italy. March 2026

All the right are reserved. Not any part of this work  
can be reproduced in any way without the preventive  
written authorization by Opificio Ceramico™

All work is copyrighted © to their respective owners.

### **Showroom & Offices**

Via San Pietro, 4

41121 Modena - Italy

T. +39 059 4270330

F. +30 059 2154763

[info@opificioceramico.com](mailto:info@opificioceramico.com)

[www.opificioceramico.com](http://www.opificioceramico.com)

© Opificio Ceramico 2026

**O**<sup>™</sup>  
OPIFICIO  
CERAMICO